

**Valorisatie**

Dit spel kwam tot stand dank zij de actieve medewerking van volgende instellingen bij wie we zorgprocessen bevroegd hebben. Bij 4 ziekenhuizen werd ook een korte kijkstage van 2 à 3 dagen uitgevoerd.



Voor de finale try-out van dit spel werd bovendien beroep gedaan op de expertise van



**Geïnteresseerd?**

*Deelnemers*

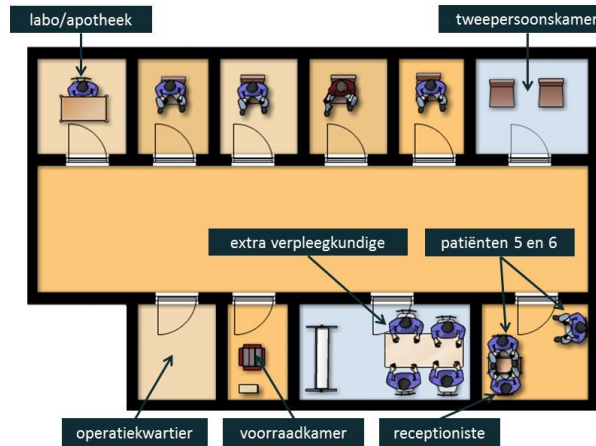
Er is geen voorkennis van lean management vereist. Het basisspel wordt gespeeld met 9 deelnemers.

- module 1: 5 extra deelnemers
- module 2: 1 extra deelnemer

*Nodige voorzieningen op locatie*

Beamer, projectiescherm, whiteboard of in geval van nood een flipover of krijtbord

- Voor het basisspel:  
Een lokaal van idealiter 8m x 5m  
3 tafels en 9 stoelen
- Voor het uitgebreide spel:  
Een lokaal van idealiter 12m x 5m  
5 tafels en 17 stoelen



*Duur*

Het tijdstip waarop het spel gespeeld wordt kan onderling afgesproken worden. Er is 1 uur nodig om alles klaar te zetten, 4 uur om het spel te spelen en nog eens 1 uur om alles weer op te ruimen.

*Prijs*

Het spel wordt georganiseerd voor €1000 excl. BTW en verplaatsingskosten (€100 + €0,35/km). Als het spel doorgaat in de speciaal daarvoor ingerichte Lean Learning Academy op onze Technologie-campus in Gent, zijn er geen verplaatsingskosten.

*Spelleider*

Ir. Ignace Martens  
docent Bedrijfsbeleid en Productiemanagement  
coördinator Lean Learning Academy  
KU Leuven Technologiecampus Gent  
Gebroeders De Smetstraat 1  
9000 Gent  
Tel: +32 (0)9 265 86 10  
Fax: +32 (0)9 225 62 69



Voor meer info, bezoek onze website  
[www.leanlearningacademy.be](http://www.leanlearningacademy.be)  
of contacteer  
[ignace.martens@kuleuven.be](mailto:ignace.martens@kuleuven.be)

# Lean Healthcare Game

Het creëren van slimme zorgprocessen



## Waarom lean management in de zorgsector?

Lean management gaat uit van wat waarde is voor de stakeholders van elk zorgproces en baseert zich op de 7+1 verspillingen om al wat geen waarde is te reduceren of, indien mogelijk, te elimineren:



bewegingen



wachten



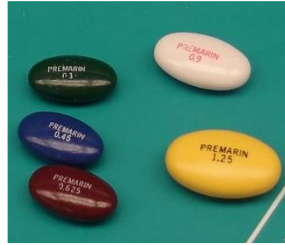
overbewerken



overproductie



ongebruikte competenties



fouten



transport



voorraad

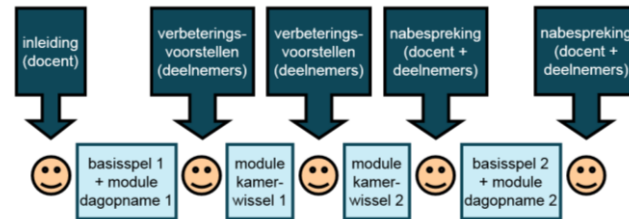
## Doelstellingen

De deelnemers leren een zorgproces door een andere bril bekijken, een bril die onderscheid maakt tussen waarde en verspilling: ze

- passen de 5S-methode toe op hun zorgkar waardoor ze bvb. pleisters sneller terugvinden.
- passen de SMED-methode toe bij het reduceren van de tijd nodig voor een kamerwissel.
- maken de maaltijdbedeling vraaggestuurd (pull) waardoor men geen eten meer moet wegwerpen.
- Behandelen patiënten één per één (one-piece-flow) waardoor voor elke patiënt de wachttijd daalt.
- Standaardiseren documenten waardoor kostbare tijd gespaard wordt en fouten vermeden worden.

## Het spelverloop

Tijdens het uitvoeren van zorgtaken, observeren de deelnemers kritisch de uitvoering van zorgprocessen en formuleren nadien hun verbetervoorstellen.



## Het basisspel

Het basisspel simuleert een dag in een ziekenhuis van 06u30 tot 18u30 in precies 24 minuten. De dag begint met een overdracht gevolgd door een anamnese terwijl andere verpleegkundigen aan wondverzorging doen, parameters opnemen en medicatie bedelen. Zorgkundigen brengen de maaltijden naar de kamers.

## Module 1: dagziekenhuis

Het spel kan uitgebreid worden met een dagziekenhuis voor de behandeling van kankerpatiënten. Twee patiënten melden zich gelijktijdig aan om 07u00.

## Module 2: kamerwissel

De patiënt van kamer 2 wordt om 18u30 uit het ziekenhuis ontslagen. Zijn kamer moet zo snel mogelijk weer beschikbaar zijn voor een volgende patiënt.

## Opgvolging van het spelverloop

Tijdens het spel wordt het verloop van de zorgtaken geprojecteerd en hun tijden worden geregistreerd zodat alle deelnemers op elk moment kunnen vaststellen wat er aan het gebeuren is. Een digitale klok geeft de gesimuleerde tijd weer.



## Het teambord

Na elke spelronde meten deelnemers de waarde van KPI's en schrijven die op het teambord. Telkens de streefwaarde niet bereikt is, bedenken de deelnemers gepaste verbeteracties die dan ingevoerd worden.

	Ronde 1		Ronde 2		Ronde 3	
		Max		Max		Max
# acties te laat klaar	5	2	3	2	0	0
# verkeerde verzorgingen	12	2	5	0	2	0
# verkeerde medicaties	9	0	3	0	0	0
# stuks weggegooid eten	16	5	14	2	1	0
Gevoel verpleegkundigen	☹️		☹️		😊	
Gevoel patiënten	☹️		😊		😊	
Problemen	Overschrijven overdrachten Wanorde verpleegkar Tijdsronde administratie		Overschrijven huisarts Piekbelastingen Etenresten		Modules: Te lange kamerwissel Lange wachttijden Grote afstanden	
Verbeteracties	Overdrachtformulier 5S in verpleegkar Zorgtrajecten		Pre-operatieve documenten Multidisciplinaire zorgkundigen Buffetkar (pull)		Modules: SMED One-piece-flow 2p-kamer naast Labo	